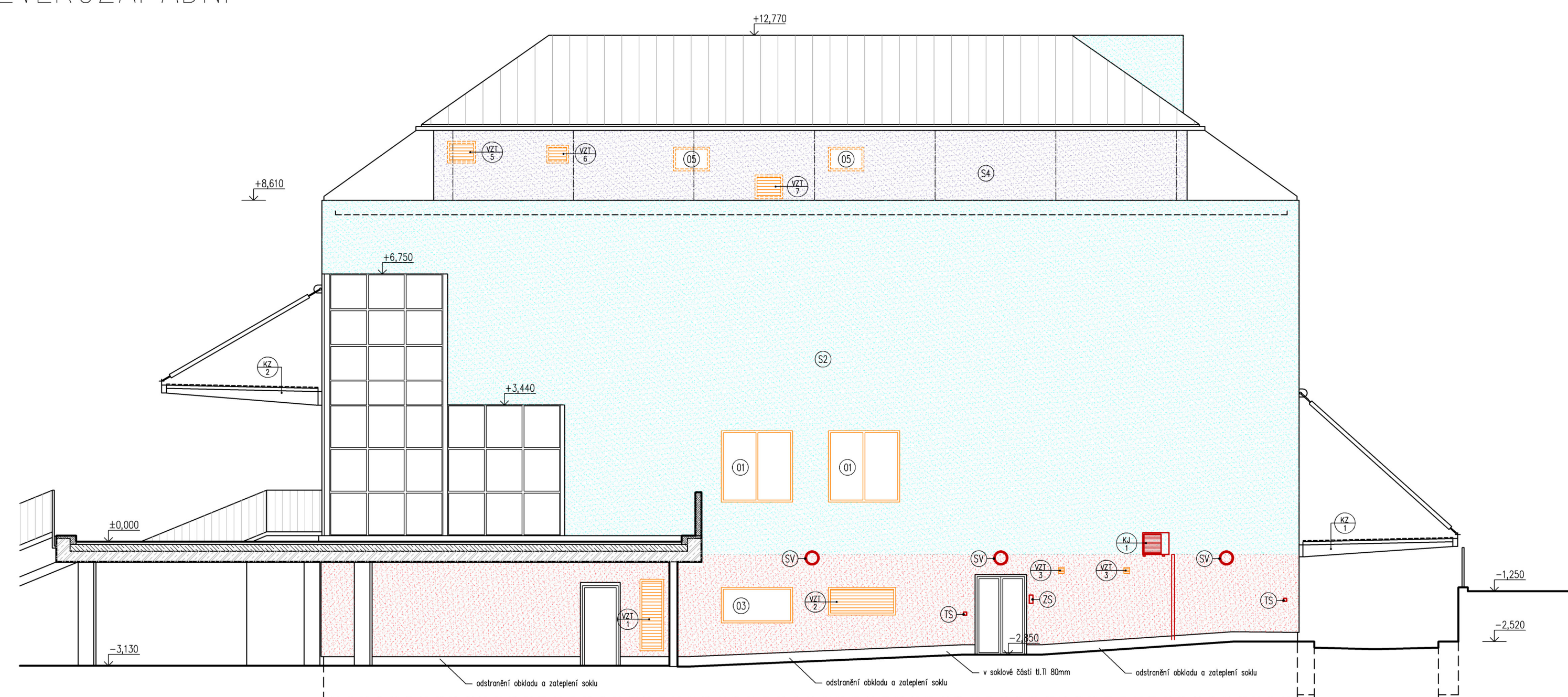
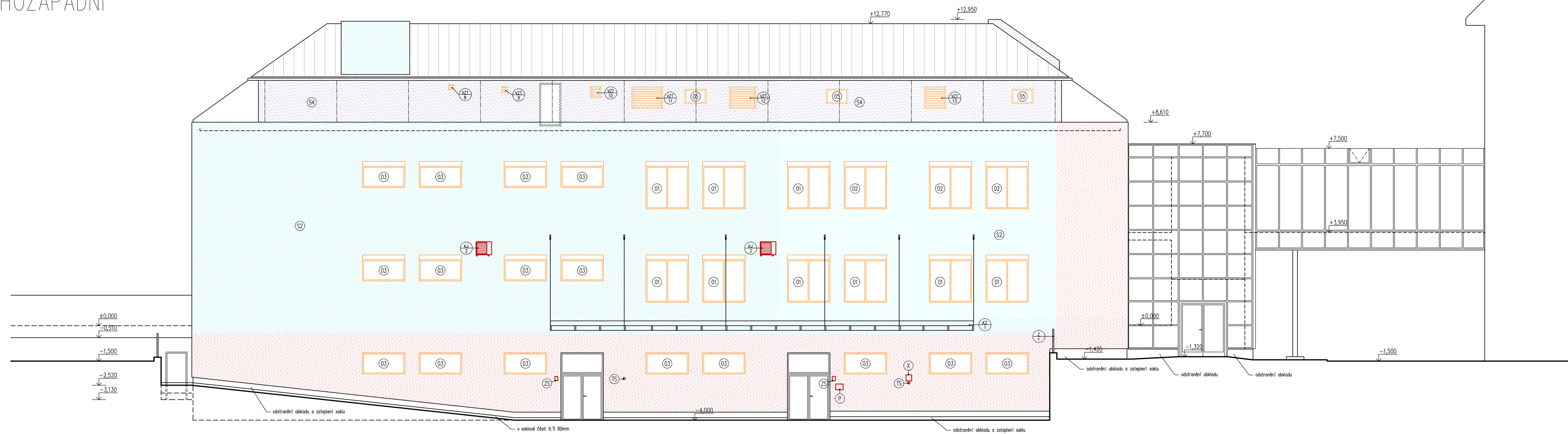



## POHLED SEVEROZÁPADNÍ



LEGENDA ODSTRAŇOVANÝCH KONSTRUKCÍ			
OZNAČENÍ	POPIS ODSTRAŇOVANÉ VÝPLNĚ OTVORU	POČET	
<b>JHOZAPADNÍ POHLED</b>			
01	okno 1800x1800 mm, včetně žaluzií a parapetu	9	
02	okno 1800x1800 mm, včetně žaluzií a parapetu	3	
03	okno 1800x900 mm, včetně žaluzií a parapetu	8	
04	okno 1800x900 mm, včetně parapetu	8	
05	okno 900x600 mm, včetně parapetu	3	
<b>SEVEROZAPADNÍ POHLED</b>			
01	okno 1800x1800 mm, včetně parapetu	2	
03	okno 1800x900 mm, včetně parapetu	1	
05	okno 900x600 mm, včetně parapetu	2	
<b>SEVEROVÝCHODNÍ POHLED</b>			
01	okno 1800x1800 mm, včetně žaluzií a parapetu	2	
02	okno 1800x1800 mm, včetně žaluzií a parapetu	2	
03	okno 1800x1800 mm, včetně parapetu	13	
04	okno 1800x900 mm, včetně parapetu a mříže	1	
04	okno 1800x900 mm, včetně parapetu a mříže	1	
05	okno 900x600 mm, včetně parapetu	4	
07	okno 1800x1800 mm, včetně žaluzií a parapetu	2	
<b>JHOVÝCHODNÍ POHLED</b>			
01	okno 1800x1800 mm, včetně žaluzií a parapetu	1	
01	okno 1800x1800 mm, včetně parapetu	3	
03	okno 1800x900 mm, včetně parapetu	3	
05	okno 900x600 mm, včetně parapetu	1	

	STÁVAJÍCÍ ZATEPLOVACÍ SYSTÉM S TI V TL.120 MM – K ODSTRANĚNÍ PRO NOVÝ KZS ETICS
	STÁVAJÍCÍ ZATEPLOVACÍ SYSTÉM S TI V TL.80 MM – K ODSTRANĚNÍ PRO NOVÝ KZS ETICS
	STÁVAJÍCÍ ZATEPLOVACÍ SYSTÉM S TI V TL.50 MM – K ODSTRANĚNÍ PRO NOVÝ KZS ETICS
	ODSTRANĚNÉ KONSTRUKCE
	KONSTRUKCE DEMONTOVÁNE S OPĚTOVNOU MONTÁŽÍ

LEGENDA ZNAČENÍ

(Dx)	ODSTRANĚNÁVNÍ OKENNÍ VÝPLŇ VČETNĚ VENKOVNÍHO A VNITŘNÍHO PARAPETU, PŘÍP. VENKOVNÍ ŽALUZIE, MECHANICKÉHO SYSTÉMU OTEVÍRÁNÍ V INTERIERU, ČÁSTEČNÉ ODSTRANĚNÍ POVRCHOVÉ VRSTVY OŠTĚNÍ (OBLADU)
(VZT)	VZT VÝSTOJENÍ K ODSTRANĚNÍ V POTŘEBNÉM ROZSAHU PRO NÁPOJENÍ NOVÉ DEŠTOVÉ ŽALUZIE VČ. PRODLOUŽENÍ PŘECHODU VZHLÉDEM K NOVÉ TL. KZS.
(K)	DEMONTÁŽ A OPĚTOVNÁ MONTÁŽ KLIMATIZAČNÍ JEDNOTKY VČETNĚ NOSNÝCH KONZOL A PŘÍPOJENÍ ELEKTRO
(SV)	DEMONTÁŽ A OPĚTOVNÁ MONTÁŽ OSVĚTLENÍ
(TS)	DEMONTÁŽ A OPĚTOVNÁ MONTÁŽ TLAČÍTKOVÉHO SPINAČE
(ZS)	DEMONTÁŽ A OPĚTOVNÁ MONTÁŽ ZVONKOVÉHO SYSTÉMU
(P)	DEMONTÁŽ A OPĚTOVNÁ MONTÁŽ SOCHRÁNKY

(X) DEMONTÁŽ A OPĚTOVNÁ MONTÁŽ SYSTÉMU ELEKTRO (nevíme)

2 NUTNÁ ÚPRAVA UKONČENÍ ZÁBRADLÍ PŘI OBVODOVÉ STĚNĚ DLE NOVÉ TL. KZS

KZ ÚPRAVA KONSTRUKCE ZASTŘEŠENÍ VSTUPU DLE NOVÉHO NÁVRHU KZS

– VEŠKERÉ KÓTY A ROZMĚRY JE NUTNO PŘEMĚŘIT NA STAVBĚ

<b>STAVBA</b> ENERGETICKÁ OPTIMALIZACE OBJEKTU PAVILONU H V AREÁLU NEHODNICE NYMBURK k.ú. Nymburk [708232], parc.č.št. 320	
<b>HLAVNÍ PROJEKTANT</b> Ing. Radek Prokop	<b>GENERÁLNÍ PROJEKTANT</b>  <b>ATELIER S7 s.r.o.</b> Šmolíkova 300/56, 161 00 Praha 6 - Ružyně tel. +420 723 956 001, email: info@atelierS7.cz <a href="http://www.atelierS7.cz">http://www.atelierS7.cz</a>
<b>KONTROLOVAL</b> Ing. Jiří Libešatý	
<b>VYPRACOVAL</b>	

Ing. Stanislava Neubergová, Ph.D.					
STUPEŇ DPS	DATUM 3/2025	Č. ZAKÁZKY 2/2025	FORMÁT A1	MĚŘITKO 1:100	KOPIE Č.
<b>ČÍSLO A NÁZEV VÝKRESU:</b> D.1.1.6. POHLEDY – STÁVAJÍCÍ STAV					

Veškerý obsah dokumentace je důležitým vlastním zpravodajem dokumentace de zřizovači z 12/2000 So, zřízení o právu autorství. Zřizovatel dokumentace musí být bez souhlasu autora normalizována, upravená 5 vyřazená k jiným účelům než byla zhotovena.